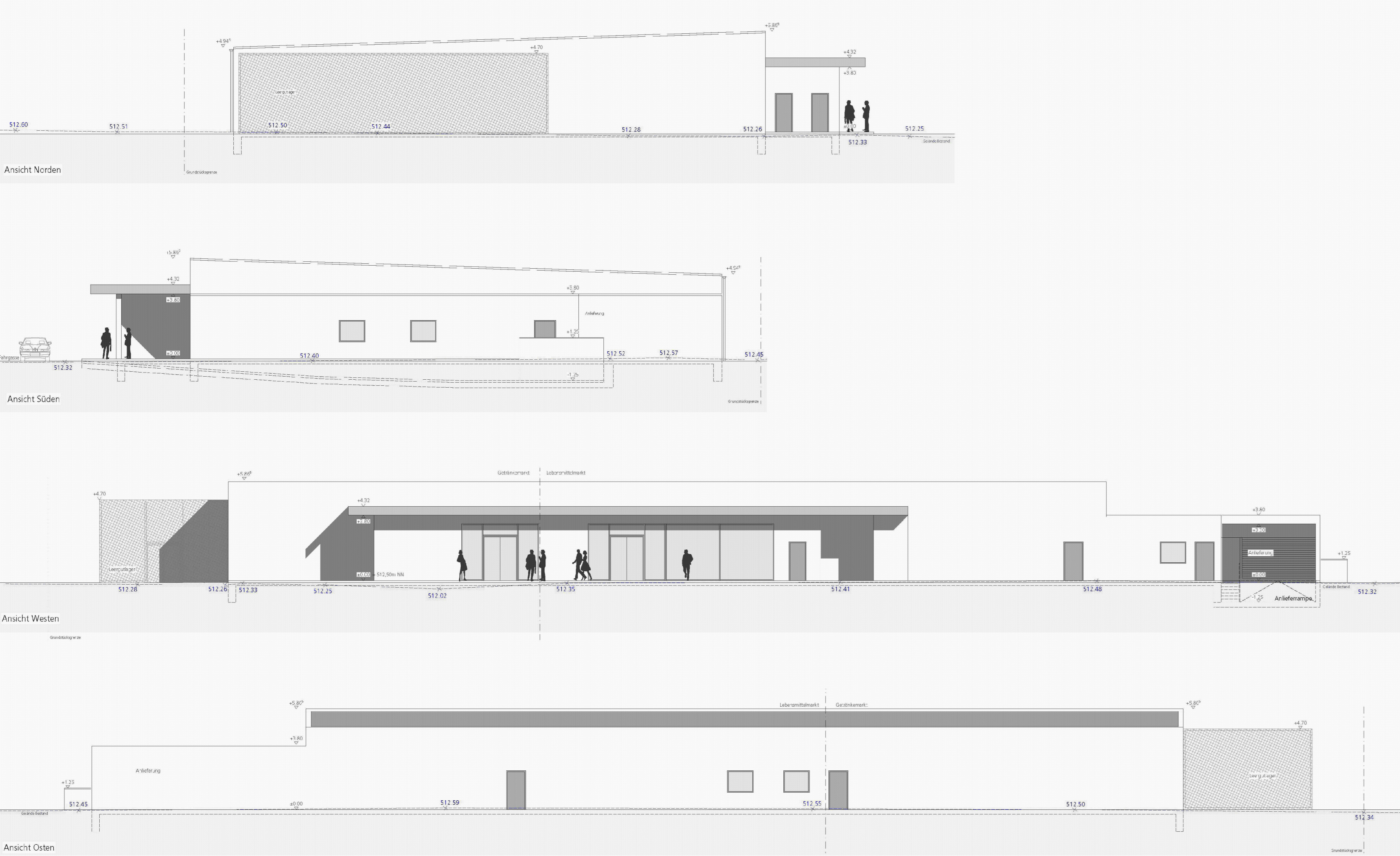


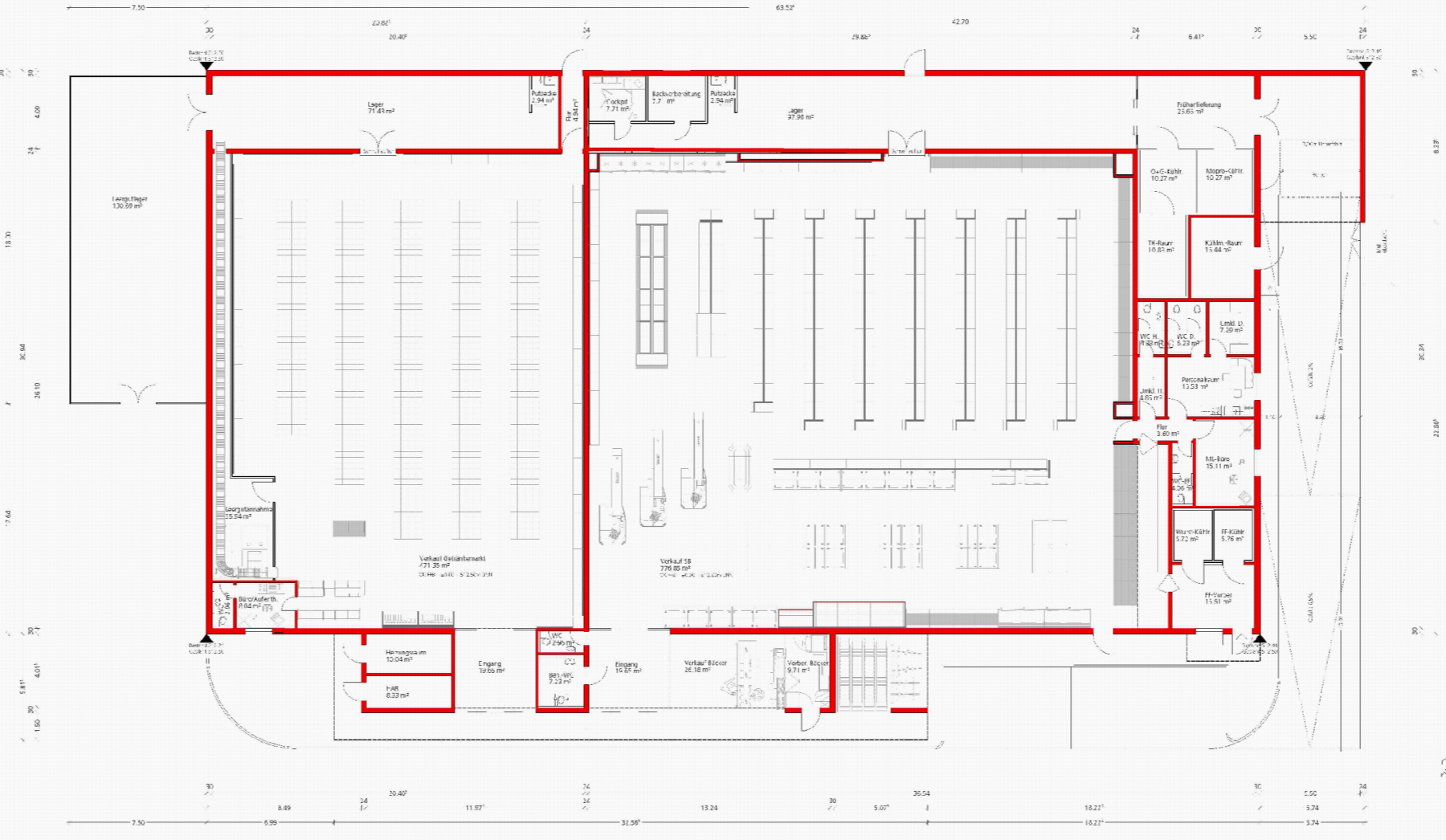
Ansichten

ohne Maßstab



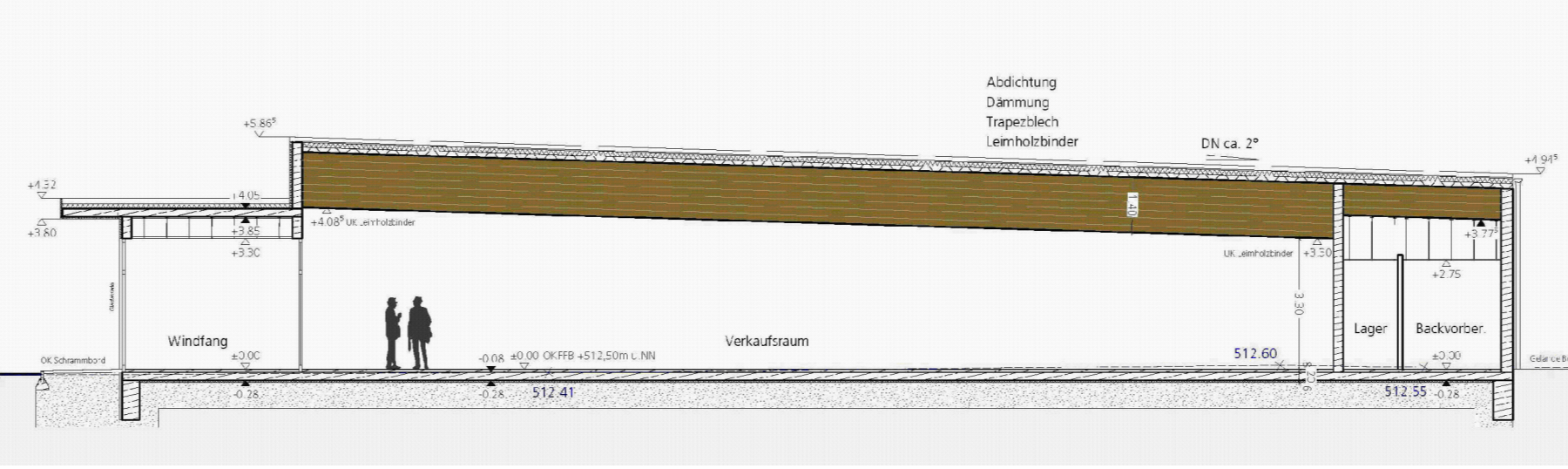
Grundriss

ohne Maßstab



Schnitt

ohne Maßstab

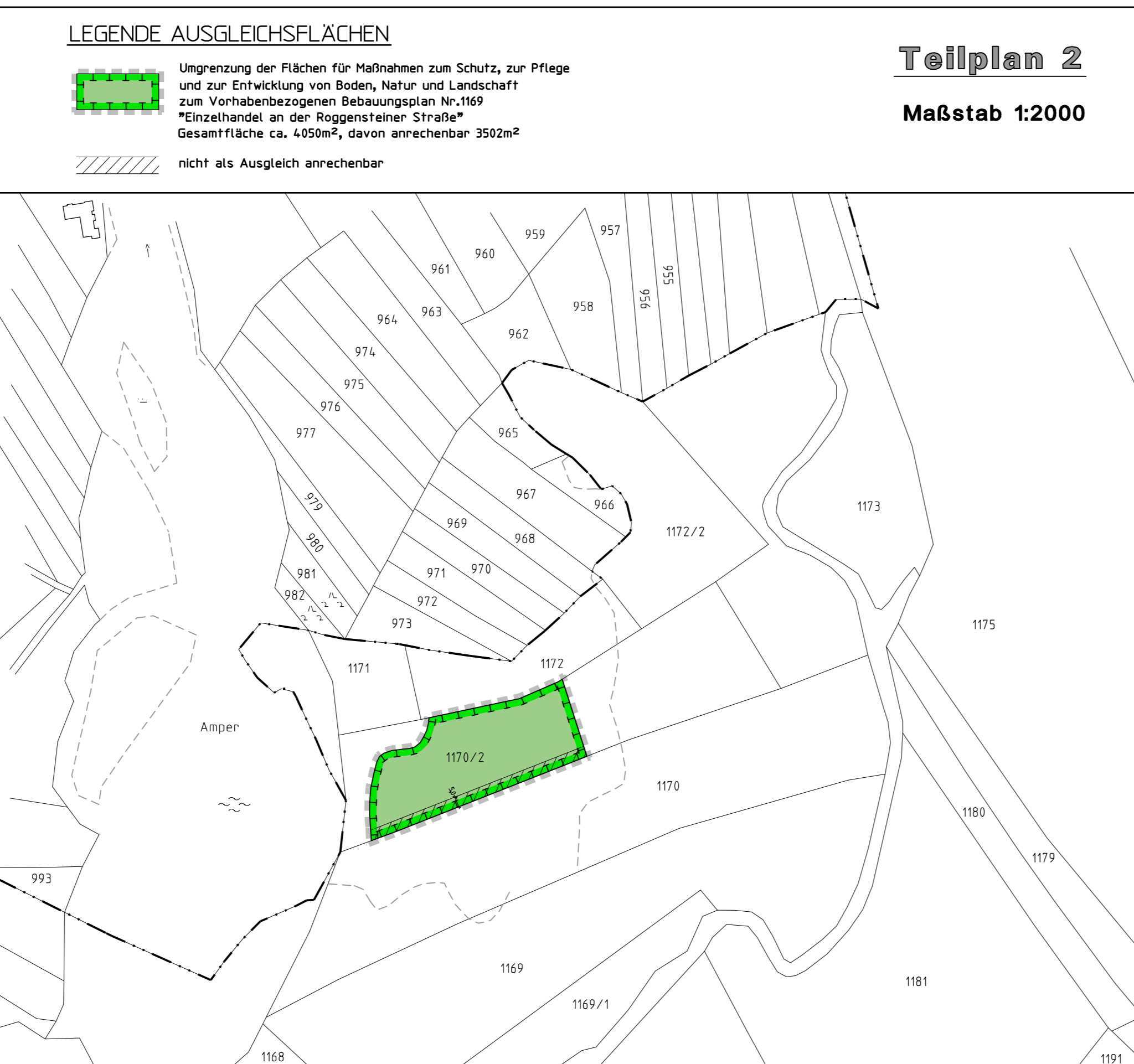
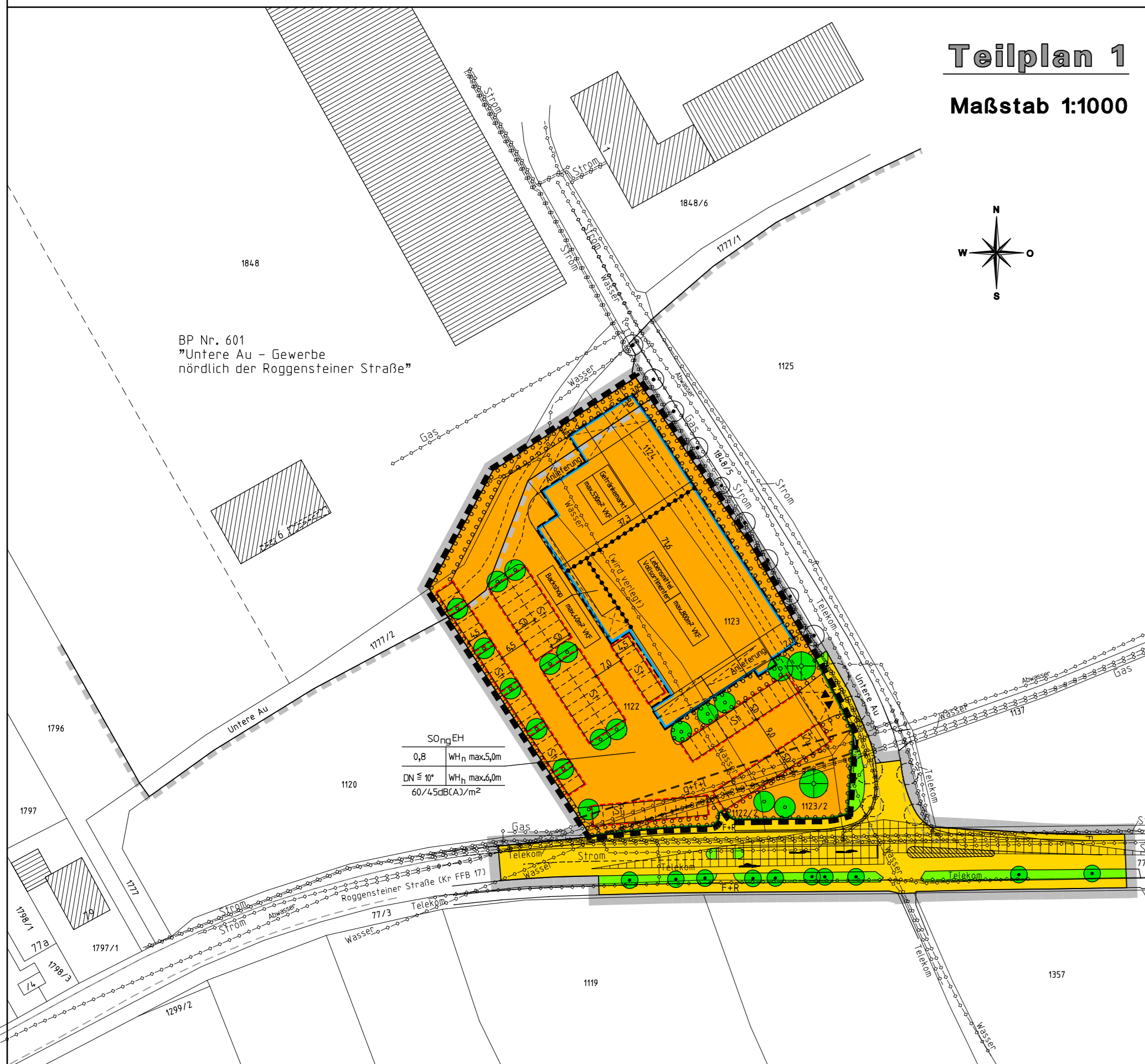


VERFAHRENSVERMERKE

- Decisional notes regarding the approval process, including references to municipal council meetings and planning decisions.

Emmering, den ... Dr. Michael Schandert, Erster Bürgermeister

Emmering, den ... Dr. Michael Schandert, Erster Bürgermeister



LEGENDE AUSGLEICHSPÄCHEN: Legend for compensation areas, detailing measures for soil, nature, and landscape protection.

- Notes regarding utility lines and their underground placement.

2.4 Grünordnung

- General provisions for greenery, including tree species lists (Bäume 1. Ordnung, Bäume 2. Ordnung, Sträucher) and maintenance requirements.

Verickerung von unverschutztem Oberflächenwasser über die belebte Bodenzone ermöglichen.

- Additional greenery provisions, including requirements for nature and landscape integration.

2.5 Immissionsschutz

- Provisions for noise protection, including permitted operating hours and noise level limits.

Table with columns: Teilfläche, Fläche in m², Emissionskontingent LEK in dB(A) je m² (Tag, Nacht).

Die Prüfung der Einhaltung erfolgt nach DIN 45691:2006-12, Abschnitt 5.

2.6 Stellplätze

- Provisions for parking spaces, including location and construction requirements.

2.7 Sichtflächen

- Provisions for sight triangles at road crossings, including height and visibility requirements.

2.8 Werbeanlagen

- Provisions for advertising signs, including placement and design restrictions.

- Additional provisions for advertising signs and external communications.

3. Schlussbestimmungen

Mit Inkrafttreten des vorhabenbezogenen Bebauungsplanes wird der rechtsverbindliche Bebauungsplan Nr. 601 „Gewerbegebiet Untere Au“, soweit dieser innerhalb des Geltungsbereiches liegt, geändert und insoweit aufgehoben.

Textliche Hinweise

Grundwasserschutz: Niederschlagswasser von versiegelten Flächen ist den Technischen Regeln entsprechend an dem Baugrundstück zu versickern.

Wasserwirtschaft

- Provisions for water management, including sewerage and rainwater disposal.

C: Hinweise, nachrichtliche Übernahmen und

Kennzeichnungen durch Planzeichen



Präambel

Die Gemeinde Emmering erlässt aufgrund des §2 Abs.1 Satz 1, §9, §10 Abs.1 und §12 BauGB, des Art. 81 BauBO und des Art. 23 GG, in der jeweils zum Zeitpunkt des Satzungsbeschlusses geltenden Fassung, den folgenden vorhabenbezogenen Bebauungsplan Nr.1169 "Einzelhandel an der Roggensteiner Straße" als Satzung:

A: Festsetzungen durch Planzeichen



B.) Festsetzungen durch Text

- General provisions and specific rules for the development, including sections on general provisions, planning rights, greenery, and advertising.

Gemeinde Emmering Vorhabenbezogener Bebauungsplan Nr.1169 "Einzelhandel an der Roggensteiner Straße"

Der Vorhaben- und Erschließungsplan (VEP) der Konzeptbau GmbH ist Bestandteil des Vorhabenbezogenen Bebauungsplanes Nr. 1169

Emmering, den ... Dr. Michael Schandert, Erster Bürgermeister

In den Umgriff des vorhabenbezogenen Bebauungsplanes Nr. 1169 sind neben dem VEP auch weitere Flächen (öffentliche Grün- und Straßenverkehrsflächen) gemäß §12 Abs.4 BauGB einbezogen.

Kissing, den 17.02.2009 geändert am 21.07.2009 geändert am 20.10.2009