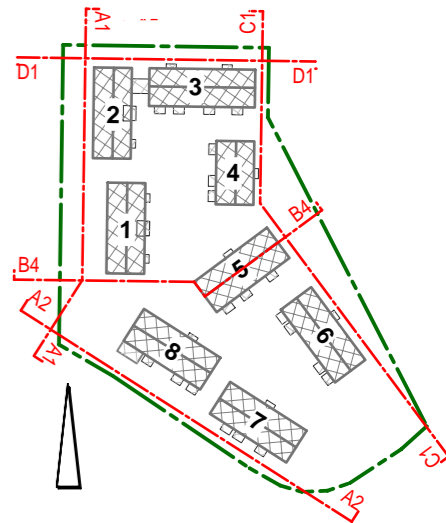


C1



D1



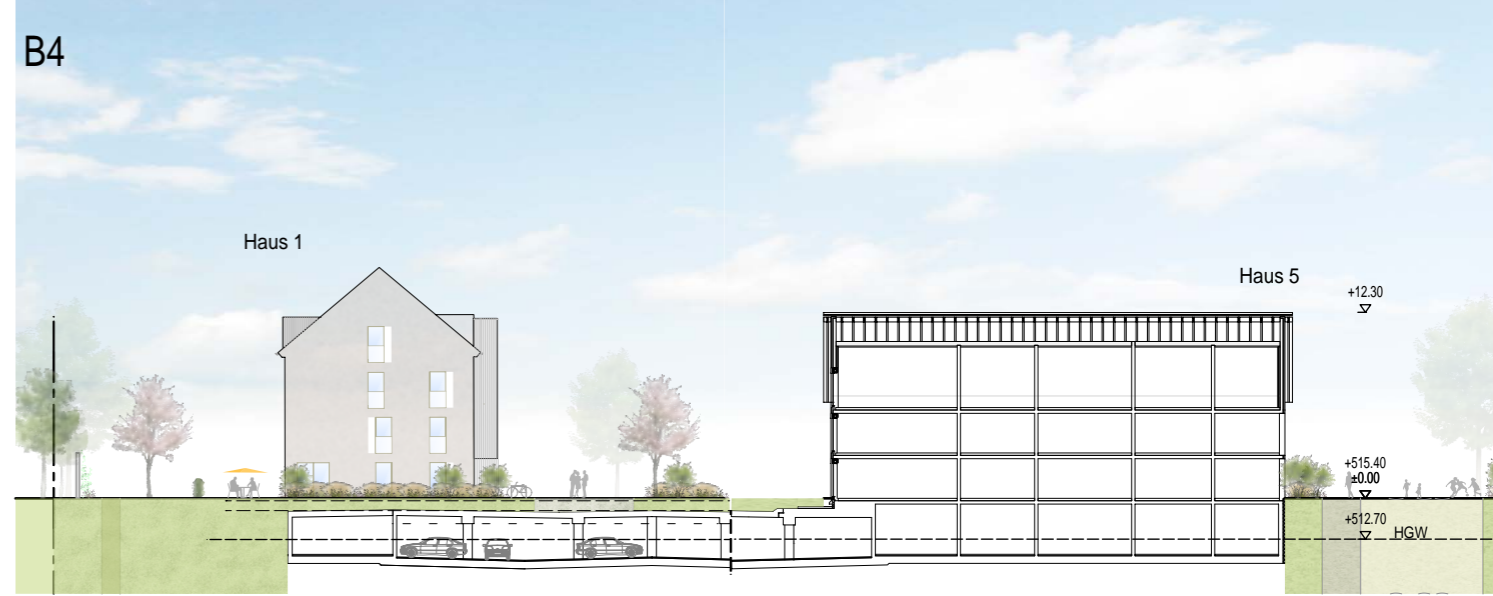
A1



A2



B4



Gemeinde Emmering, Landkreis Fürstentfeldbruck, Fl.-Nr. 414 sowie Teilfläche aus Fl.-Nr. 417 (Siedlerstraße)
VORHABENBEZOGENER BEBAUUNGSPLAN NR. xx
"Amperpark - Wohnbebauung", Vorhaben- und Erschließungsplan

Plan-Nr.
 Planinhalt
 Maßstab

09
ANSICHTEN UND SCHNITTE
 1/500

Vorhabenträger
 Planverfasser
 Planungsstand

DEMOS Wohnbau GmbH
 GOERGENS • MIKLAUTZ Partner GmbH Architekten • Stadtplaner
 11.05.2021