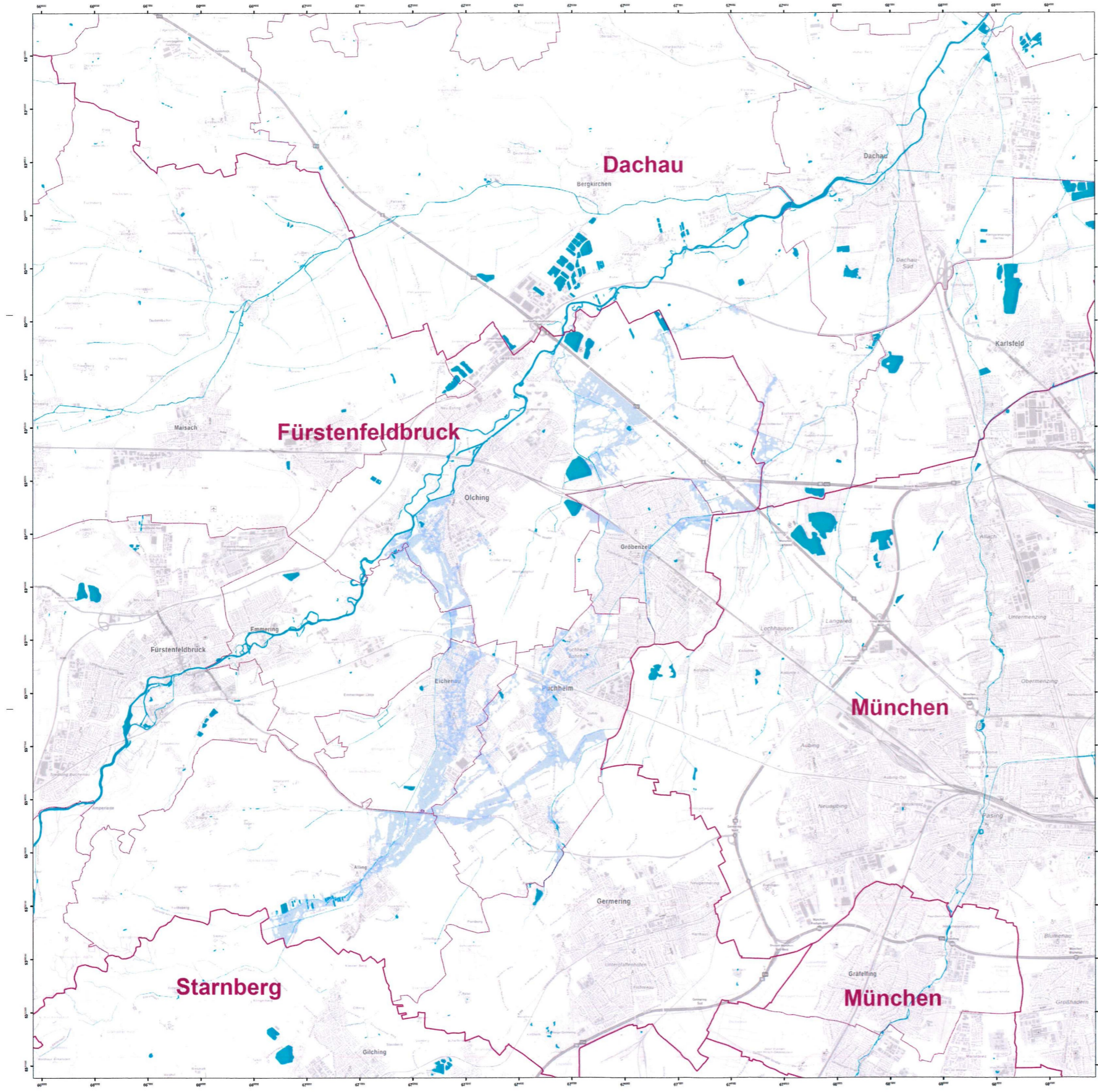


Legende

- festgesetztes Überschwemmungsgebiet
- Landkreis
- Gemeinde



Quellen:  
Geobasisdaten: © Landesamt für Vermessung und Geoinformation Bayern  
Geofachdaten: Wasserwirtschaftsamt München

Vorhaben: Gew III, Gröbenbach Fluss-km 7 - 17,5, Starzabach Fluss-km 0 - 9,4, Ascherbech Fluss-km 0 - 8,3  
Festsetzung des Überschwemmungsgebiets

Vorbereitender: Landratsamt Fürstenfeldbruck  
Landkreis: Fürstenfeldbruck, Alling, Emmering, Eichenau, Puchheim, Gröbenzell

Plan-Nr.: Ü1

Maßstab: 1 : 25 000  
Übersichtskarte

Ausgabe vom: 07.03.2022  
Entwurf: [Name]  
gezeichnet: [Name]  
geprüft: [Name]

Wasserwirtschaftsamt München  
Datum, Name  
entworfen, gezeichnet, geprüft