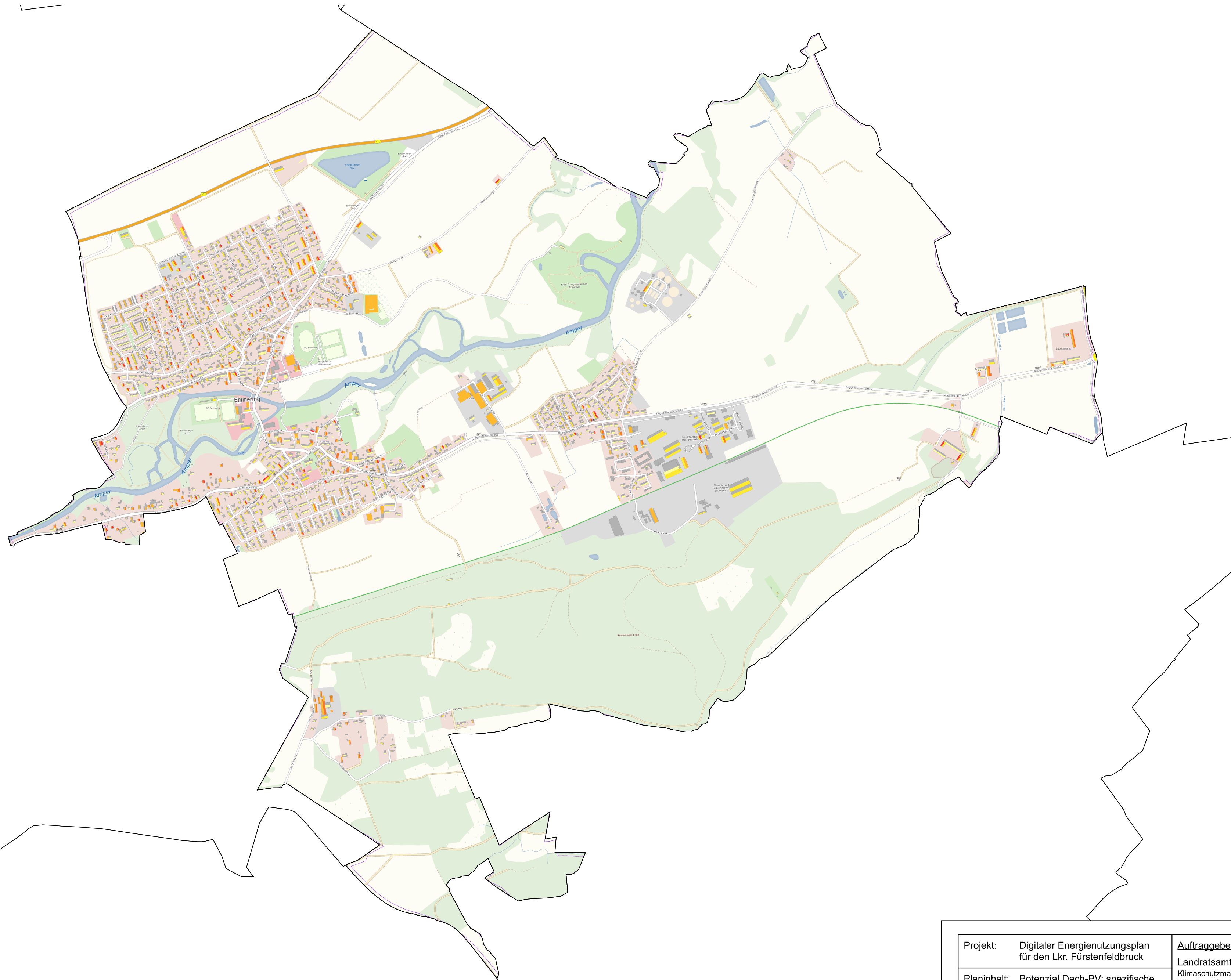


# Potenzialkarte - Dach-Photovoltaik Gemeinde Emmering



## Legende

- Administrative Grenzen**
- Landkreisgrenze
  - Gemeindegrenze
- Spezifische Globalstrahlung auf Dachflächen in kWh/m² pro Jahr**
- 850 - 1000
  - 1000 - 1100
  - 1100 - 1200
  - 1200 - 1300
  - > 1300
- Kartenhintergrund**
- |  |                   |
|--|-------------------|
| Siedlungsfläche                          | Infrastruktur     |
| Siedlungsflächen mit besonderer Funktion | Fernverkehr       |
| Industrie/Gewerbe                        | Regionalverkehr   |
| Freizeit/Friedhof                        | Straße            |
| Wald/Gehölz                              | unbefestigter Weg |
| Acker/Grünland                           | Schienenwege      |
| Gewässer                                 | Hochspannung      |

## Karteninhalt:

Die Karte zeigt die spezifische Globalstrahlung in kWh/m² pro Jahr für die einzelnen Dachflächen im jeweiligen Gebiet.

Die Berechnung basiert auf dem 3D-Gebäudemodell der Bayerischen Vermessungsverwaltung und berücksichtigt damit sowohl die Dachneigung, als auch die Dachausrichtung. Sowohl die Direkt- als auch die Diffusstrahlung der Sonne wurden miteinberechnet. Die solare Einstrahlung beeinflusst den potenziellen Stromertrag einer Photovoltaikanlage maßgeblich und kann damit als erster Anhaltspunkt für die Dachflächeneignung herangezogen werden. Je höher die eintreffende Globalstrahlung, desto höher der potenzielle Stromertrag einer Dachfläche.

Dachflächen mit einer Einstrahlung < 850 kWh/m² und kleiner 20 m² werden nicht dargestellt, da sie als ungeeignet eingestuft werden.



Gefördert durch  
Bayerisches Staatsministerium für  
Wirtschaft, Landesentwicklung und Energie

**Projekt:** Digitaler Energienutzungsplan für den Lkr. Fürstenfeldbruck  
**Planinhalt:** Potenzial Dach-PV: spezifische Globalstrahlung auf Dachflächen  
**Gebiet:** Gemeinde Emmering  
**Format:** DIN A2  
**Stand:** 26.03.2025  
Geobasisdaten: © Bayerische Vermessungsverwaltung

**Auftraggeber:** Landratsamt Fürstenfeldbruck  
Klimaschutzmanagement  
Münchner Str. 32  
82256 Fürstenfeldbruck  
Mail: klimaschutz@lra-ffb.bayern.de  
**Planerstellung:** ENIANO GmbH  
Schwanthalerstr. 73  
80336 München  
Mail: info@eniano.com

